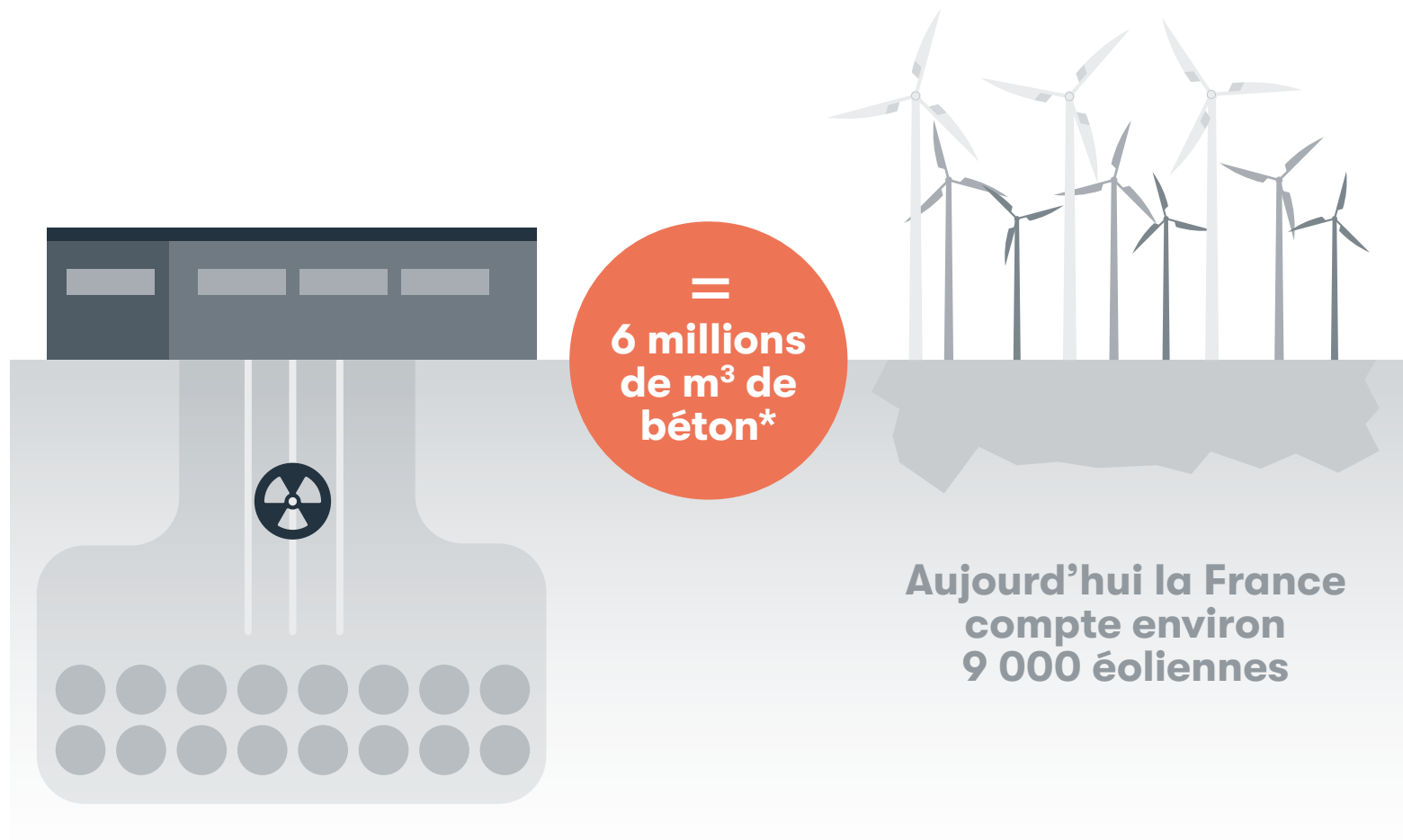


Le béton dans le secteur de l'énergie

**Projet CIGEO
d'enfouissement
des déchets
radioactifs**

**15 000
éoliennes
terrestres**



* En prenant une valeur moyenne de 2,5 tonnes par M3, en sachant que pour le nucléaire le béton utilisé peut aller jusqu'à 6 tonnes par M3.